

SOLARMAN APP KÄYTTÖOHJE



IGEN Tech. Co., Ltd.

Address: A2-B-4, Tian'an iPark, No.228 Linghu Avenue, New District, Wuxi, Jiangsu Province, P.R.China

Customer Hotline : +86 400 181 0512

Support Email : customerservice@solarmanpv.com



Facebook

1. Lataa sovellus

iPhone: etsi "Solarman" sovellus Apple Storesta

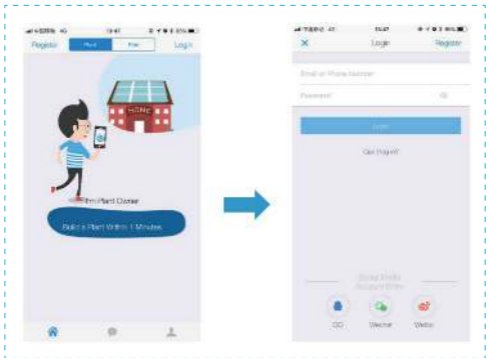
Android: etsi "Solarman" sovellus Google Playsta



001-40334
123-123
Solarman sovelluksen kuvake
sovelluskaupassa.

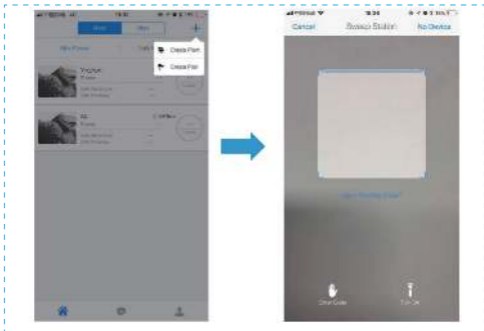
2. Rekisteröidy

Klikkaa [Register] luodaksesi uuden tilin. Voit käyttää sähköpostia rekisteröitymiseen



3. Luo aurinkosähköjärjestelmä

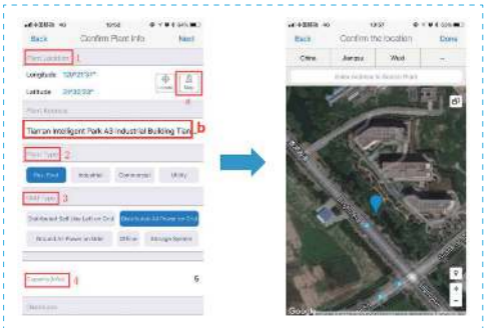
3.1 Valitse [+] ja sen jälkeen [Create Plant]. Skannaa wifi-
sovittimen sarjanumero sovitimesta tai syötä sarjanumero
manuaalisesti



3.2 Muuta järjestelmän tietoja

- (1) Vahvista järjestelmäsi sijainti (GPS saattaa löytää paikan automaattisesti, mutta jos haluat muokata sijaintia niin valitse "map" kuvake ja syötä osoite manuaalisesti kohtaan b)
- (2) Valitse voimala tyyppi
- (3) Valitse verkkotyyppi
- (4) Täytä voimalan kapasiteetti

(Voit pitää loput kohdat tyhjinä mikäli APP on vastaanottanut paikalliset hintatiedot.)



3.3 Aseta järjestelmän nimi

Suosittelavaa on että järjestelmän nimessä käytetään tyyliä "paikka+nimi+kapasiteetti". Sitten valitse [Done]
(Esim. Espoo, Scanoffice, 9,6kW)

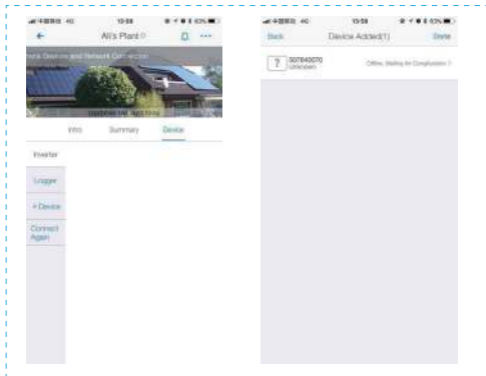


3.4 Nyt näet järjestelmäsi etusivulla



4. WiFi-yhteyden asettaminen

Valitse järjestelmäsi ja valitse [Connect again] kohdasta [Device]. Valitse laitteesi ja klikkaa [Done] seuraavaksi.



Asetukset Android-järjestelmiin

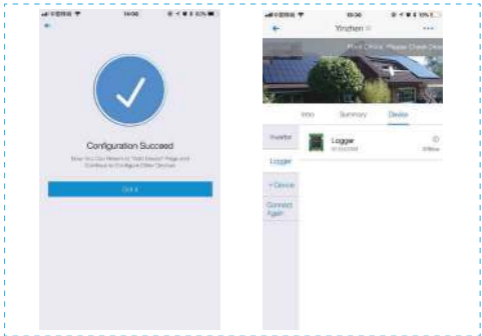
(1) APP valitsee autom. käytävissä olevan WiFi-verkon. Aseta verkon salana että pääset eteenpäin. Mikäli verkko ei ole se mitä haluat käyttää niin valitse [switch network] ja yhdistä haluttuun verkkoon manuaalisesti.



(2) Yhteys aukeaa automaattisesti kun yhteys verkkoon on luotu



(3) Kestää n. 3-5min ennenkuin asennus on tehty loppuun. Tämän jälkeen mene takaisin kohtaan [Device] ja klikkaa [+Device] lisätäksesi lisää laitteita

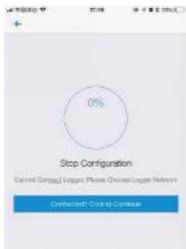


Asetukset iOS-järjestelmiin

(1) APP valitsee autom. käytettävissä olevan WiFi-verkon. Aseta verkon salana että pääset eteenpäin. Mikäli verkko ei ole se mitä haluat käyttää niin valitse [switch network] ja yhdistä haluttuun verkkoon manuaalisesti.



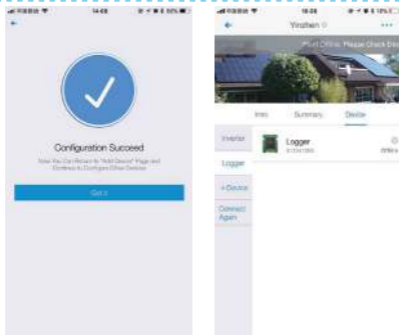
(2) Mene iPhoneen [Network Settings] kohtaan ja valitse Wifi-sovittimen verkko AP_XXXXXX(S/N). Tämän jälkeen palaa SOLARMAN sovellukseen. Sovitin aloittaa asennuksen.



Huomio

Mikäli et löydä AP_XXXXXX(S/N) verkkoa langattomien verkkojen listauksesta, yritä pienentää reitittimen ja WiFi-sovittimen välistä etäisyyttä alle 10:een metriin. Yhteydessä tai asetuksissa saattaa ilmetä ongelmia, mutta mikäli toistat yllämainitut kohdat etkä siltikään löydä AP_XXXXXX, katso WiFi-sovittimen manuaali tai ota yhteys asiakaspalveluun.

(3) Kestää n. 3-5min ennenkuin asennus on tehty loppuun. Tämän jälkeen mene takaisin kohtaan [Device] ja klikkaa [+Device] lisätäksesi lisää laitteita



Mikäli yhdistäminen ei onnistu niin syynä voi olla:

1. Reitittimen salasana on väärä. Valitse [Retry] ja tarkasta salasana
2. Reitittimen verkkosignaali on huono ja WiFi-sovitin on liian kaukana reitittimestä. Aseta reititin lähemmäksi sovitinta
3. Olet klikannut liian nopeasti sovittimen yhdistämisessä (WiFi-sovittimen verkon haku). Ole hyvä ja odota muutamia sekunteja ja sitten vasta siirryt määrittelyasetuksiin.

Jos edellä mainittuja asioita tapahtuu niin konfiguroi uudelleen internetverkkopäätte:

1. Vaihda reititin
2. Vaihda WiFi salasana
3. Vaihda reitittimen SSID
4. Yrityksen verkko voi estää WiFi-yhteydet